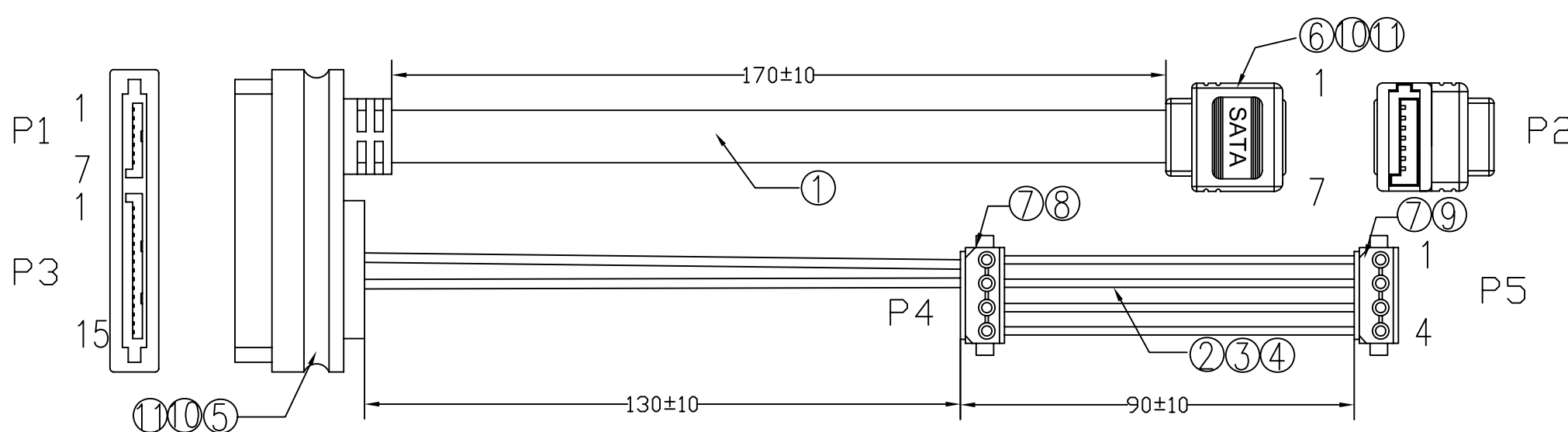
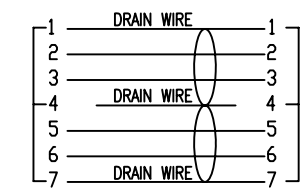


10	11	12	13	14
版次	ECN 编号	修改内容	日期	修改人



PIN ASSIGNMENT



7,8,9	紅	1	紅	1
10,11,12	黑	2	黑	2
		3	黑	3
		4	黃	4

ELECTRICAL TEST:  
 1).100% OPEN&SHORT WITH MISS WIRE TEST  
 2).TEST CODITION:  
 a).CONDUCTIVE RESISTANCE:2 ohm Max;  
 b).SHORT OPEN DETERMINANT:20K ohm;  
 c).INSULATION RESISTANCE:20M ohm(Min) AT DC 300V.

11	PVC:50P BLACK FOR OVERMOLD(RoHS)	10g
10	PE:LD-PE FOR PREMOLD(RoHS)	5g
9	大四P/M 白色邊蓋(ROHS)	1PCS
8	大四P/M 白色中蓋(ROHS)	1PCS
7	HSG:大四P/M BRASS 90°刺破式(ROHS)	1PCS
6	SATA 7P/F 黑色PBT 端子鍍金G/F, 鉚壓式(RoHS)	1PCS
5	SATA 7+15P/F 黑色膠芯, 端子鍍金G/F (RoHS)	1PCS
4	UL1007 18AWG 黃 L=95mm(RoHS)	1PCS
3	UL1007 18AWG 黑 L=95 L=240mm(RoHS)	各1PCS
2	UL1007 18AWG 紅 L=240mm(RoHS)	1PCS
1	UL21149 #26*4C+4D+AL+PVC RED OD:2.2*7.8mm L=195mm(RoHS)	1PCS
ITEM	DESCRIPTION	Q'TY

未标示公差尺寸值 公制单位 .±0.15 .0±0.10 .00±0.05 .000±0.03 ANG.=±2° ANG.0=±0.5°	原始设计者 / 日期 :		EBE TECHNOLOGY (HK) LIMITED							
	单位 (UNITS)	mm	视角							
	材料 (M'L)			品名 (NAME): SATA7+15P/F TO大四P/M+大四P/M CABLE						
	核准 :(APP'D)			料号 (PART NUMBER)						
品质标记	校对 :(CHECK)			图号 (DRAW)						
特殊特性= <input type="checkbox"/>	绘图 :(DRAW)	hubery		客户料号 (Customer Part No.)						
重点检验= <input type="checkbox"/>			比例 (SCALE)	FULL	图纸 (SIZE)	A4	页次 (PAGE)	1/1	版次 (REV.)	X0

由 Autodesk 教育版产品制作

由 Autodesk 教育版产品制作